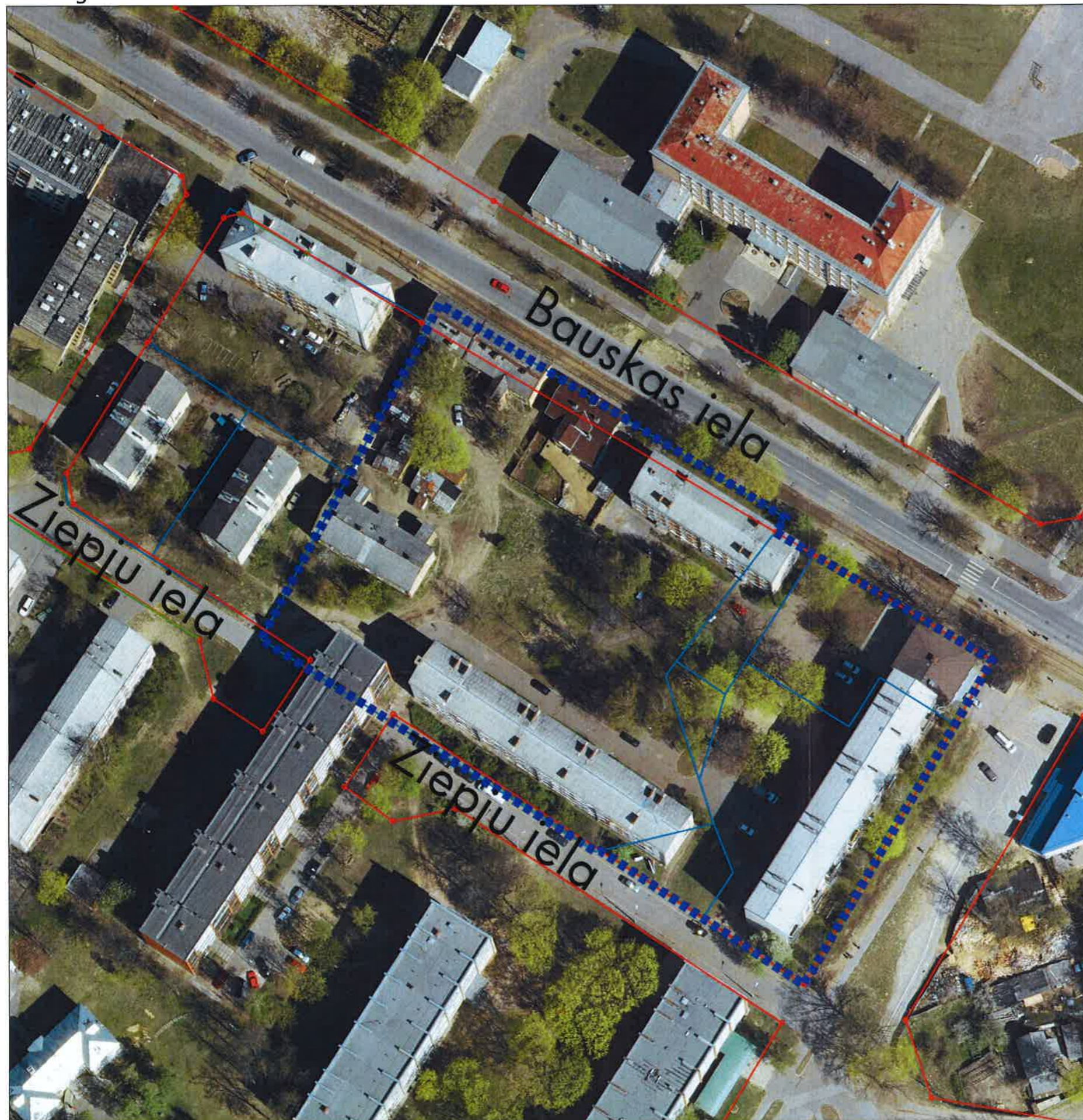


TEMATISKĀ PLĀNOJUMA TERITORIJAS ROBEŽA

Mērogs 1:1000



Teritorijas novietojums



Apzīmējumi

- ■ ■ Tematiskā plānojuma robeža, platība ~ 1.25 ha
- Zemes īpašuma kadastra robeža
- Sarkanā līnija
- Projektētā sarkanā līnija

Rīgas pašvaldības dzīvojamo māju privatizācijas komisijas priekšsēdētāja

R. Freimane

Sagatavoja:
Rīgas pašvaldības dzīvojamo māju privatizācijas komisijas
Privatizācijas objektu sagatavošanas nodaļas
galvenā speciāliste - teritorijas plānotāja

L.Līce

24.10.2016.