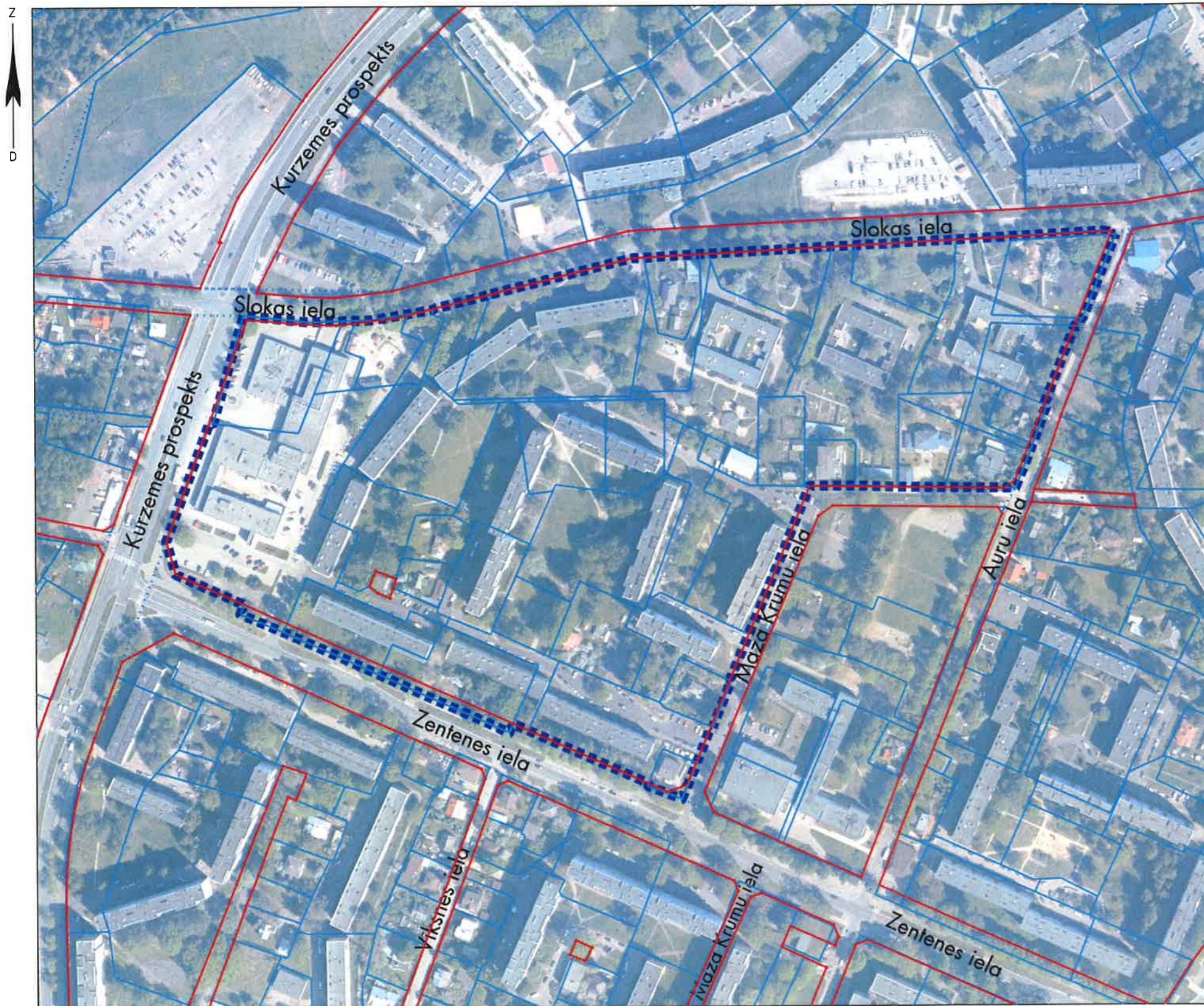


Mērogs 1:3000

TEMATISKĀ PLĀNOJUMA TERITORIJAS ROBEŽĀ



Teritorijas novietojums



Apzīmējumi

- ■ ■ Tematiskā plānojuma robeža, platība ~ 12.56 ha
- Zemes īpašuma kadastra robeža
- Sarkanā līnija
- Projektētā sarkanā līnija

Rīgas pašvaldības dzīvojamo māju privatizācijas komisijas priekšsēdētāja

R. Freimane

Sagatavoja: Rīgas pašvaldības dzīvojamo māju privatizācijas komisijas Privatizācijas objektu sagatavošanas nodaļas galvenā speciāliste - teritorijas plānotāja	I. Vanaga		06.04.2020.
---	-----------	--	-------------