

FUNKCIONĀLI NEPIECIEŠAMĀ ZEMESGABALA KOREKCIJAS PROJEKTS
/ROBEŽU NOTEIKŠANAS PROJEKTS/
dzīvojamai mājai RIEKSTU IELĀ 16, RĪGĀ

APZĪMĒJUMI PLĀNĀ:

Dzīvojamai mājai Riekstu ielā 16, Rīgā, funkcionāli nepieciešamā zemesgabala robeža. Platība ~ 5982 kv.m. Apbūves intensitāte 109% (atļautais maks. 140%), Brīvā teritorija 60% (atļautais min. 35%).

Nekustamais īpašums sastāv no 5 stāvu dzīvojamās mājas ar 105 dzīvokļu īpašumiem. Dzīvojamās mājas Riekstu ielā 16, Rīgā, kadastra apzīmējums 0100 066 0200 001. Reģistrēts Rīgas pilsētas zemesgrāmatas nodalījumā Nr.21746.

Zemesgabals, kas uzmērāms un reģistrējams zemesgrāmatā uz Rīgas pilsētas pašvaldības vārda un nododams privatizācijai dzīvojamās mājas Riekstu ielā 16, Rīgā, privatizēto objektu īpašniekiem. Platība ~ 3927 kv.m. Zemesgabalu veido:

- vēsturiskā zemesgabala 66.grupa 243.grunts daļa. Platība ~ 1015 kv.m. Pamats: Rīgas pilsētas Zemes komisijas 04.01.2018. izziņa Nr.ZK-18-4-iz.
- vēsturiskā zemesgabala 66.grupa 200.grunts daļa. Platība ~ 1210 kv.m. Pamats: Rīgas pilsētas Zemes komisijas 04.01.2018. izziņa Nr.ZK-18-5-iz.
- vēsturiskā zemesgabala 67.grupa 76.grunts daļa. Platība ~ 316 kv.m. Pamats: Rīgas pilsētas Zemes komisijas 27.12.2012. izziņa Nr.460.
- vēsturiskā zemesgabala 67.grupa 325.grunts daļa. Platība ~ 12 kv.m. Pamats: Rīgas pilsētas Zemes komisijas 04.01.2018. izziņa Nr.ZK-18-6-iz.
- vēsturiskās Sauļu un Renģes ielu daļas. Platība ~ 1374 kv.m. Pamats: Rīgas pilsētas Zemes komisijas 04.01.2018. izziņa Nr.ZK-18-8-iz.

Zemesgabals, par kura izmantošanas nosacījumiem dzīvojamās mājas dzīvokļu īpašniekiem ir jāvienojas ar zemesgabala īpašnieku. Platība - 2055 kv.m.

- Veido:
- zemes vienība ar kadastra apz. 0100 066 0244. Reģistrēta Rīgas pilsētas zemesgrāmatas nodalījumā Nr.24882.
 - Īpašnieks - Fiziska persona.

Vēsturisko zemesgabalu robežas.

Zemes vienības robežas, kadastra apzīmējums.

Ielas sarkanā līnija.

Teritorija, kas var kalpot par pamatu ceļa servitūta tiesību nodrošināšanai. Ceļa vieta var tikt mainīta vai precizēta normatīvajos aktos noteiktā kārtībā.

APGRŪTINĀJUMI:

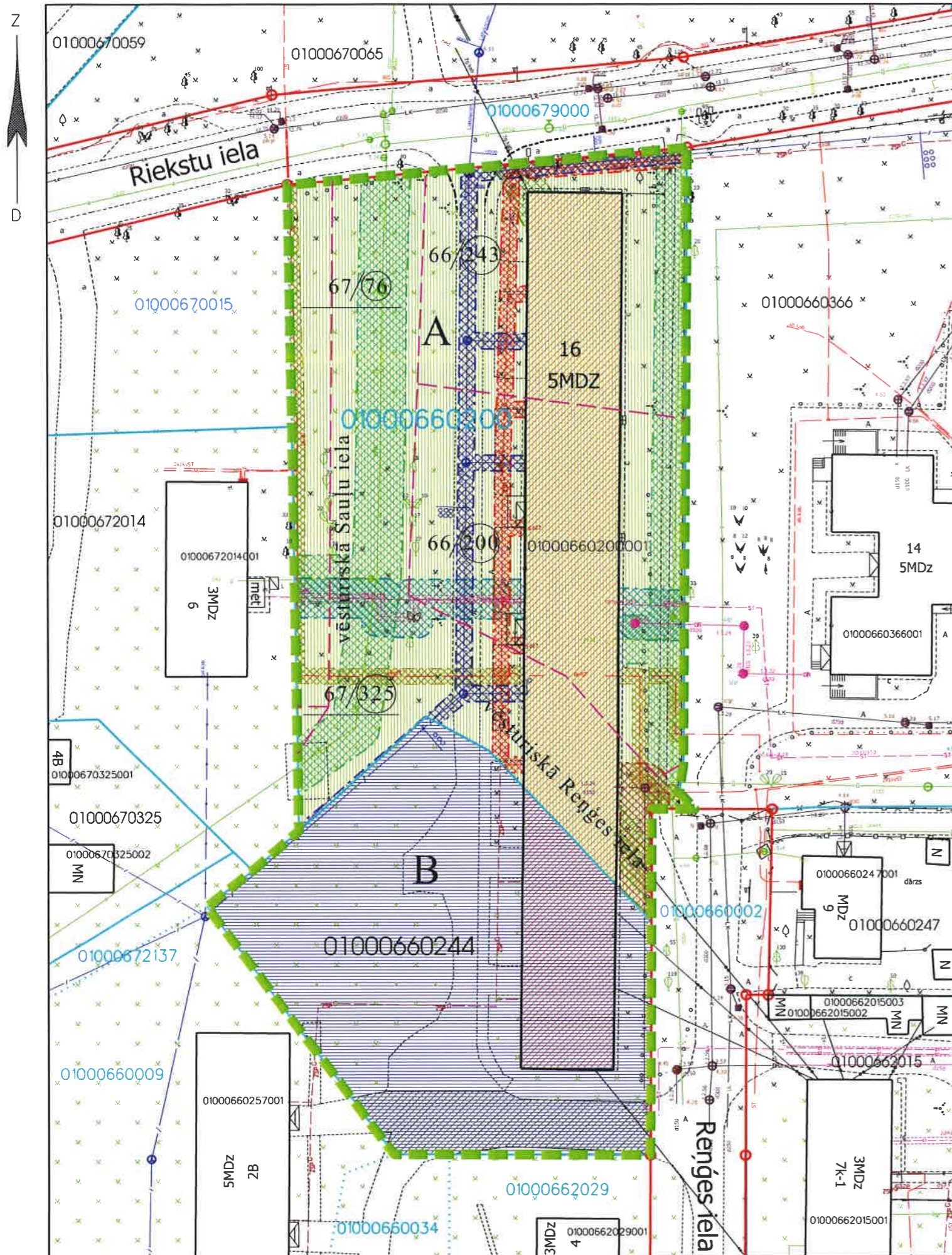
- Eksploatācijas aizsargjoslas teritorija ap ūdensvadu, kas atrodas līdz 2 metru dziļumam - 3 metri katrā pusē no cauruļvada ārējās malas.
- Eksploatācijas aizsargjoslas teritorija gar pašteses kanalizācijas vadu - 3 metri katrā pusē no cauruļvada ārējās malas.
- Eksploatācijas aizsargjoslas teritorija gar pazemes elektronisko sakaru tīklu līniju un kabeļu kanalizāciju - 1 metrs katrā pusē no kabeļa līnijas.
- Eksploatācijas aizsargjoslas teritorija gar elektronisko sakaru tīklu gaisvadu līniju - 2.5 metri katrā pusē no tīklu līnijas.
- Eksploatācijas aizsargjoslas teritorija gar elektrisko tīklu kabeļu līniju - 1 metrs katrā pusē no kabeļu līnijas.
- Eksploatācijas aizsargjoslas teritorija gar pazemes siltumvadu, siltumapgādes iekārtu un būvi - 2 metri katrā pusē no cauruļvada ārējās malas.
- Eksploatācijas aizsargjoslas teritorija gar gāzesvadu ar spiedienu līdz 0,4 megapaskāļiem - 1 metrs katrā pusē no cauruļvada ārējās malas.

PIEZĪMES:

- Atbilstoši Rīgas domes 20.12.2005. saistošajiem noteikumiem Nr. 34 "Rīgas teritorijas izmantošanas un apbūves noteikumi" (RTIAN) un Rīgas teritorijas plānojuma 2006. - 2018. gadam grafiskai daļai, zemesgabals atrodas dzīvojamās apbūves teritorijā (Dz):
 - Maksimālais stāvu skaits - 5 stāvi.
 - Zemesgabala maksimālā apbūves intensitāte - 140%.
 - Zemesgabala minimālā brīvā teritorija - 35%.
- Saskaņā ar Rīgas teritorijas plānojumu 2006. - 2018.gadam "Galvenās aizsargjoslas un citi zemesgabalu izmantošanas aprobežojumi", funkcionāli nepieciešamais zemesgabals visā platībā atrodas:
 - Daugavas HES avārijas riska apļūšanas zonā;
 - 5 km zonā ap projektējamā lidlauka "Spilve" kontrolpunktu, kur objektu būvniecībai, kuru absolūtais augstums par 30m un vairāk pārsniedz kontrolpunkta absolūto augstumu, saņemama Civilās aviācijas aģentūras atļauja;
 - 15 km zonā ap starptautiskās lidostas "Rīga" kontrolpunktu, kur darbību veikšanai, kas veicina putnu koncentrāciju, saņemama Civilās aviācijas aģentūras atļauja.
- Funkcionāli nepieciešamā zemesgabala inženiertīkli tiek noteikti saskaņā ar pašvaldības augstas detalizācijas topogrāfiskās datubāzes datiem (Autors: © Rīgas pilsētas pašvaldība, 2003-2018).

Ar šī korekcijas projekta saskaņošanu spēku zaudē 03.05.1999. Zemju pārvaldes saskaņojums.

Funkcionāli nepieciešamā zemesgabala korekcijas projekts		Adrese: Riekstu iela 16, Rīga				
		MĒROGS	GRUPA	GRUNTS		
Rīgas pašvaldības dzīvojamā māju privatizācijas komisijas priekšsēdētāja vietnieks		N. Beinarovičs	10.05.2018.	1:600	66.	200., 244.
Privatizācijas objektu sagatavošanas nodaļas galvenais speciālists- teritorijas plānotājs		I. Andersone	09.05.2018.	Rīgas pašvaldības dzīvojamā māju privatizācijas komisija		



Rīgas pilsētas pašvaldības departamenta Pilsētas attīstības pārvaldes vadītāja, direktora vietniece pilsētas attīstības jautājumos
07.05.2018
J. PURMALE

SASKAŅOTS
NO NEKUSTAMĀ ĪPAŠUMA PIEDERĪBAS VIEDOKĻĀ Rīgas domes īpašuma departamenta Nekustamā īpašuma pārvaldes priekšniece
23-05-2018 B. Priekša