

FUNKCIONĀLI NEPIECIEŠAMĀ ZEMESGABALA KOREKCIJAS  
PROJEKTS /ROBEŽU NOTEIKŠANAS PROJEKTS/  
dzīvojamai mājai Vecmīlgrāvja 1.līnijā 54, Rīgā

APZĪMĒJUMI PLĀNĀ:

- Dzīvojamai mājai Vecmīlgrāvja 1.līnijā 54, Rīgā, funkcionāli nepieciešamā zemesgabala robeža. Platība ~ 3827 kv.m. Apbūves intensitāte 100% (atļautais maks. 140%), Brīvā teritorija 60% (atļautais min. 35%).
- Nekustamais īpašums sastāv no 5 stāvu dzīvojamās mājas ar 60 dzīvokļu īpašumiem. Dzīvojamās mājas Vecmīlgrāvja 1.līnijā 54, Rīgā, apzīmējums kadastrā 01001110027001. Reģistrēts Rīgas pilsētas zemesgrāmatā nodaļuma Nr.15403.
- Zemesgabali, kas uzmērāmi un reģistrējami zemesgrāmatā uz Rīgas pilsētas pašvaldības vārda un nododami privatizācijai dzīvojamās mājas Vecmīlgrāvja 1.līnijā 54, Rīgā privatizēto objektu īpašniekiem.
- A<sub>1</sub>** Zemesgabalu veido:  
- vēsturiskā zemesgabala z/g 111.grupas 38. grunts daļa. Platība ~ 629 kv.m.  
Pamats: Rīgas pilsētas Zemes komisijas 06.11.2017. izziņa Nr.ZK-17-296-iz, Latvijas Republikas Centrālās zemes komisijas 10.08.2010. izziņa Nr.50 D/d-10 un Rīgas apgabaltiesas 25.01.2018. vēstule Nr.3-16/18.
- A<sub>2</sub>** - vēsturiskā zemesgabala z/g 111.grupas 26. grunts. Platība ~ 903 kv.m.  
Pamats: Rīgas pilsētas Zemes komisijas 28.08.2012. lēmums Nr.8/4 "Par zemes gabala Rīgā, Jaunciema 7.šķērslīnijā 11C (kadastra apzīmējums 01001142150), kā līdzvērtīgas zemes nodošanu īpašumā".
- A<sub>3</sub>** - vēsturiskā zemesgabala 111.grupas Vecmīlgrāvja 1.līnijas daļa. Platība ~ 903 kv.m.  
Platība ~ 152 kv.m. Pamats: Rīgas pilsētas Zemes komisijas 27.06.2018. izziņa Nr.ZK-18-190-iz.
- B** Zemesgabals, kas nodots privatizācijai dzīvojamās mājas Vecmīlgrāvja 1.līnijā 54, Rīgā privatizēto objektu īpašniekiem.  
Zemesgabalu veido:  
- zemesgabals ar kadastra apzīmējumu 01001112140. Platība - 131 kv.m. Reģistrēts Rīgas pilsētas zemesgrāmatas nodaļumā Nr.15403.
- C** Zemesgabals, par kura izmantošanas nosacījumiem dzīvojamās mājas Vecmīlgrāvja 1.līnijā 54, Rīgā, dzīvokļu īpašniekiem ir jāvienojas ar zemesgabala īpašniekiem. Platība ~ 2012 kv.m.  
Veido:  
- zemesgabala ar kadastra apzīmējumu 01001110027 daļa. Platība ~ 2012 kv.m. Reģistrēts Rīgas pilsētas zemesgrāmatas nodaļumā Nr.11768. Īpašnieks - Fiziskas personas.
- 111/38) Vēsturisko zemesgabalu robežas, grupas un grunts numurs
- 01001110027 Uzmērītās robežas, kadastra apzīmējums
- Ielas sarkanā līnija
- Projektētā ielas sarkanā līnija
- Teritorija, kas var kalpot par pamatu ceļa servitūta tiesību nodibināšanai. Ceļa vieta var tikt mainīta vai precizēta normatīvajos aktos noteiktā kārtībā.

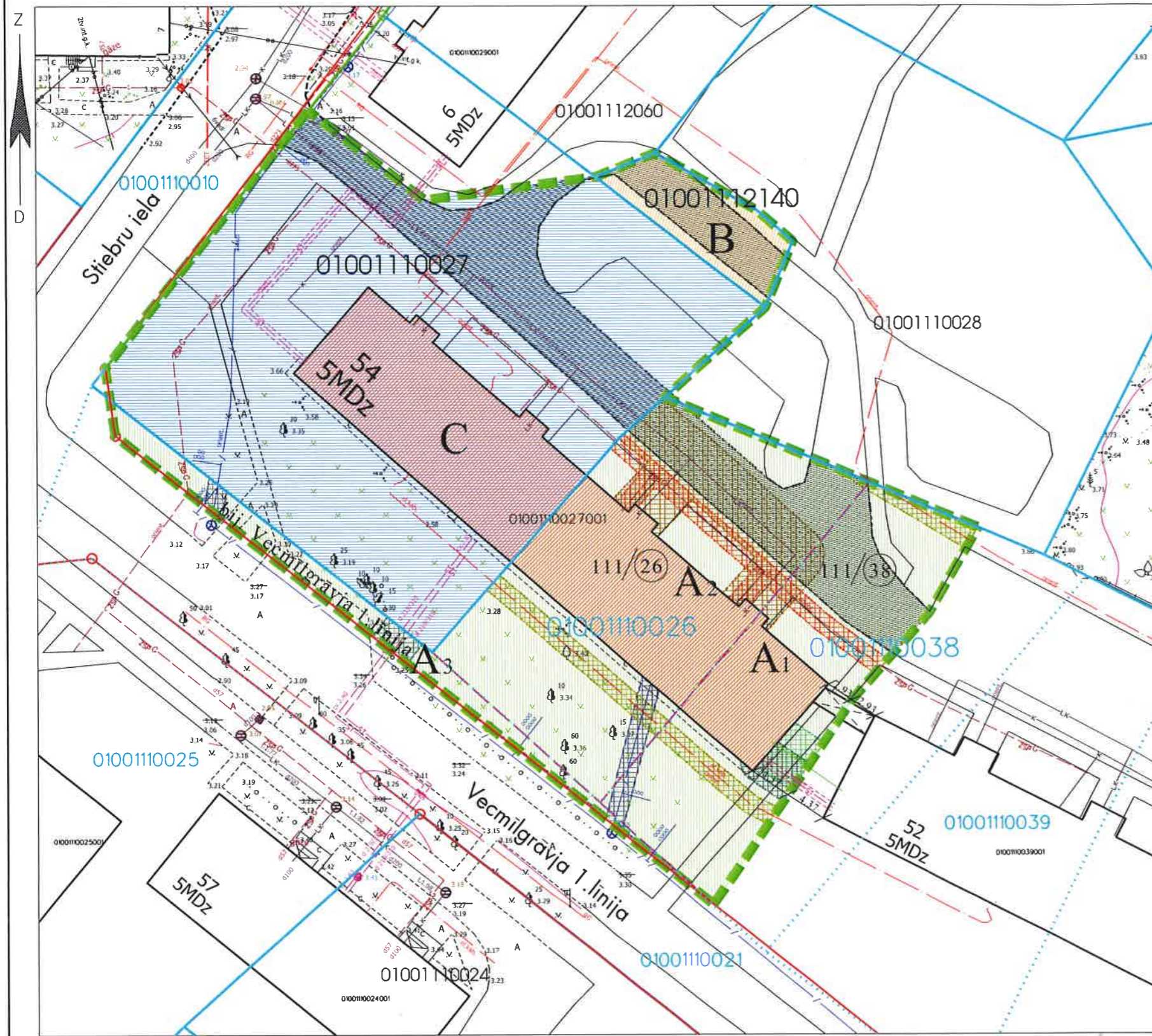
APGRŪTINĀJUMI:

- Eksploataācijas aizsargjoslas teritorija gar pašteses kanalizācijas vadu - 3 metri katrā pusē no cauruļvada ārējās malas.
- Eksploataācijas aizsargjoslas teritorija gar elektrisko tīklu kabeļu līniju - 1 metrs katrā pusē no kabeļa līnijas.
- Eksploataācijas aizsargjoslas teritorija gar gāzesvadu ar spiedienu līdz 0,4 megapaskāļiem - 1 metrs katrā pusē no cauruļvada ārējās malas.
- Eksploataācijas aizsargjoslas teritorija ap ūdensvadu, kas atrodas līdz 2 metru dziļumam - 3 metri katrā pusē no cauruļvada ārējās malas.
- Eksploataācijas aizsargjoslas teritorija gar pazemes siltumvadu, siltumapgādes iekārtu un būvi - 2 metru katrā pusē no cauruļvada apvalka ārējās malas.
- Eksploataācijas aizsargjoslas teritorija gar pazemes elektronisko sakaru tīklu līniju un kabeļu kanalizāciju - 1 m uz katru pusi no kabeļu līnijas ass.

Rīgas domes  
Pilsētas attīstības departamenta  
Pilsētvēdes attīstības pārvaldes vadītāja,  
direktora vietniece pilsētas attīstības  
kautājumos  
12.07.2018 I.PURMALE

PM 111. GRUPA, RĪG. 216. 3P, 5K.  
UN VEIKŠANAS 1. LĪN. 02424  
**SASKAŅOTS**  
NO NEKUSTAMĀ ĪPAŠUMA  
PIEDERĪBAS VIEDOKĻĀ  
Rīgas domes Īpašuma departamenta  
Nekustamā īpašuma pārvaldes  
10-07-2018 E. Saulītis

Ar šī korekcijas projekta saskaņošanu spēku zaudē 13.04.2000. Zemju pārvaldes saskaņojums.



PIEZĪMES:

1. Atbilstoši Rīgas domes 20.12.2005. saistošajiem noteikumiem Nr. 34 "Rīgas teritorijas izmantošanas un apbūves noteikumi" (RTIAN) un Rīgas teritorijas plānojuma 2006. - 2018. gadam grafiskai daļai, zemesgabals atrodas dzīvojamās apbūves teritorijā (Dz):

- Maksimālais stāvu skaits - 5 stāvi.
- Zemes gabala maksimālā apbūves intensitāte - 140%.
- Zemes gabala minimālā brīvā teritorija - 35%.

2. Saskaņā ar Rīgas teritorijas plānojumu 2006.-2018.gadam "Galvenās aizsargjoslas un citi zemesgabalu izmantošanas aprobežojumi", funkcionāli nepieciešamais zemesgabals visā platībā atrodas:

- 5 km zonā ap projektējamā lidlauka "Spilve" kontrolpunktiem, kur objektu būvniecībai, kuru absolūtais augstums par 30 m un vairāk pārsniedz kontrolpunkta absolūto augstumu, saņemama Civilās aviācijas aģentūras atļauja;
- 15 km zonā ap starptautiskās lidostas "Rīga" kontrolpunktu, kur darbību veikšanai, kas veicina putnu koncentrāciju, saņemama Civilās aviācijas aģentūras atļauja;
- 5 km zonā Baltijas jūras un Rīgas jūras līča ierobežotās saimnieciskās darbības joslas teritorijā.

3. Veicot zemesgabalu "A1", "A2" un "A3" kadastrālo uzmērīšanu, tiks precizēta zemesgabala robežas, platība un apgrūtinājumi.  
4. Funkcionāli nepieciešamā zemesgabala inženiertīkli tiek noteikti saskaņā ar pašvaldības augstas detalizācijas topogrāfiskās datubāzes datiem (Autors: © Rīgas pilsētas pašvaldība, 2003-2018).

Rīgas pilsētas būvvaldes  
Arhitektūras pārvaldes  
Arhitektu nodaļas  
vadītāja  
Lolita Sarma 12.07.2018

Funkcionāli nepieciešamā zemesgabala korekcijas projekts

Rīgas pašvaldības dzīvojamo māju privatizācijas komisijas priekšsēdētāja vietnieks		N.Beinarovičs	07.07.2018
Privatizācijas objektu sagatavošanas nodaļas galvenais speciālists- teritorijas plānotājs		I. Andersone	29.06.2018
Adrese: Vecmīlgrāvja 1.līnija 54, Rīga		MĒROGS	GRUPA
		1:500	111.
			GRUNTS
			21., 27., 26., 38.
Rīgas pašvaldības dzīvojamo māju privatizācijas komisija			